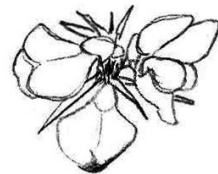


# Ajonc d'Europe

## Ajonc d'Europe ?

Ci-dessous une image d'ajonc d'Europe



# AJONC d'Europe *Ulex europaeus* L, fabiacées.

partie de la plante	jeunes pousse et fleurs
période de recolte	mars à juin
conservation et preparation	pres au secs

merdant	Alun	
additifs	aucun	cuire
couleurs		
	jaune	vert lif
colorants	Flavonole, chalcones, isoflavone, coustenoïdes	

---

Révision #3

Créé 21 juin 2021 14:13:17 par Benjamin

Mis à jour 18 janvier 2022 14:35:56 par Benjamin