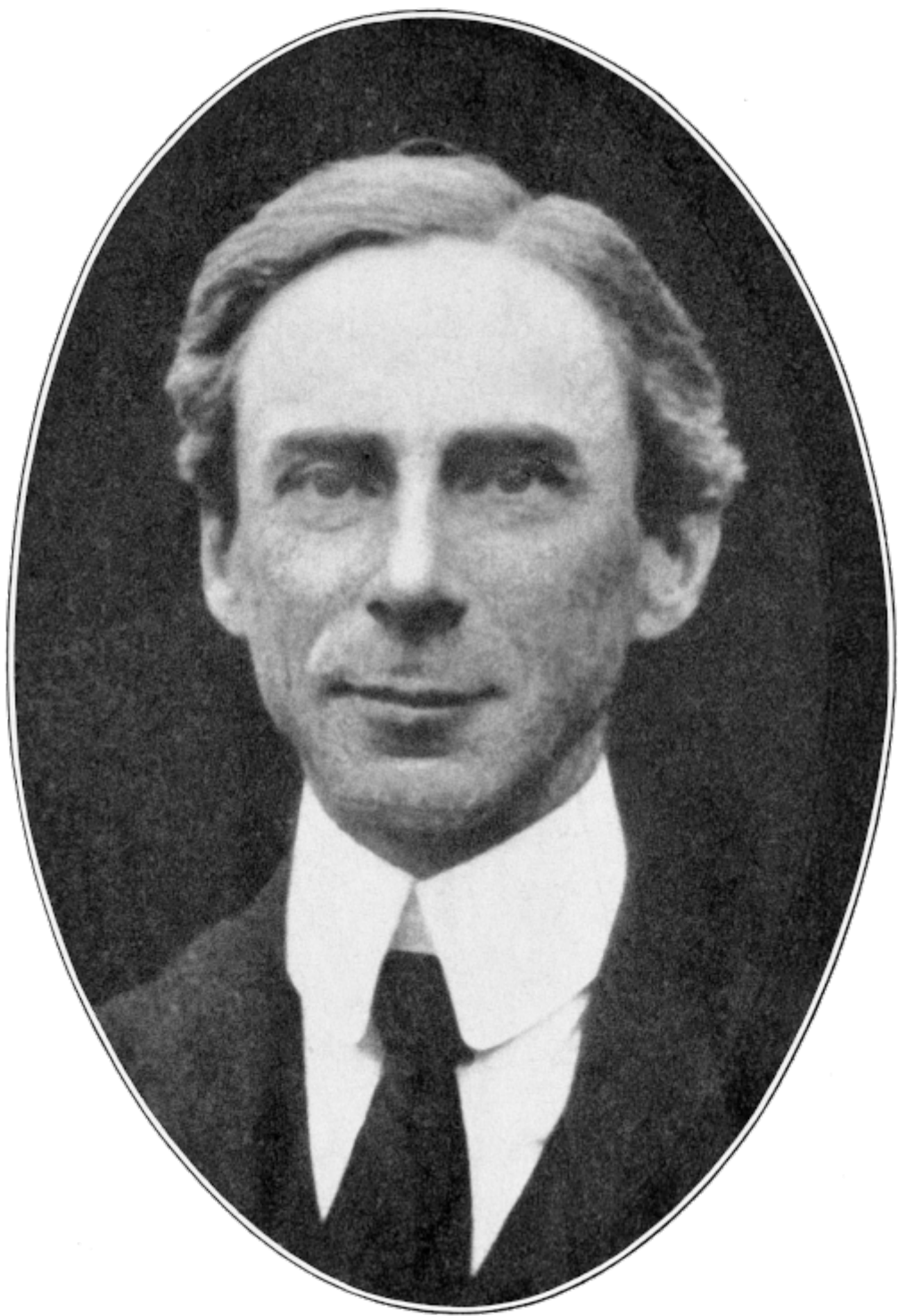


1872 - 1970 : Bertrand Russell (logique & philosophie)

Bertrand Russell était un philosophe et logicien britannique, connu pour avoir posé les fondements de la logique contemporaine. Il se propose notamment de fonder les bases de la philosophie sur les axiomes de Peano, entreprise décrite dans son livre *Principia Mathematica*, coécrit avec Alfred Whitehead. Cette théorie sera cependant définitivement invalidée par le théorème d'incomplétude Gödel.

Cependant, ses théories auront un impact non-négligeable sur la manière dont on peut représenter un algorithme.

Bertrand Russell se positionne également comme un penseur politique, et milite ardemment en faveur de la paix, et contre la religion qu'il estime être un système cruel basé sur la peur et l'ignorance.



Révision #1

Créé 8 août 2023 11:55:21 par Rachelle

Mis à jour 8 août 2023 11:55:59 par Rachelle