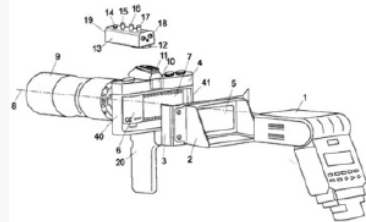
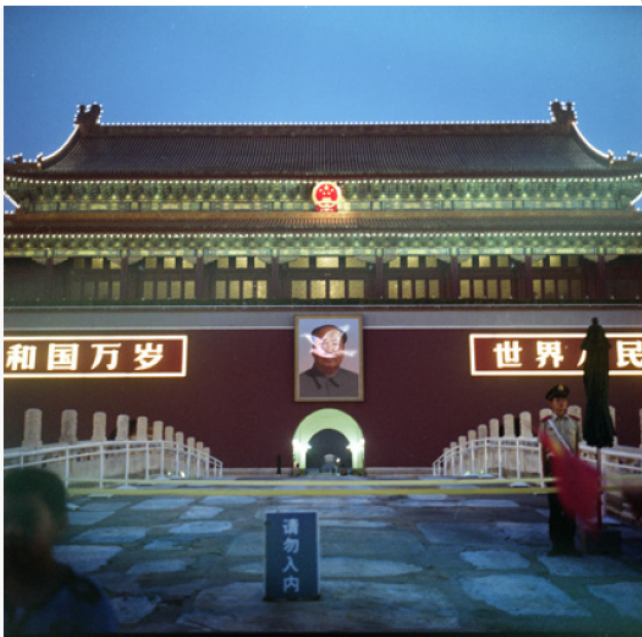


Des bits qui ne se cachent plus

La caméra inversée



Julius von Bismarck, *The image Fulgurator*, 2007-11

Le réel à l'image de la simulation



Quand la simulation cesse d'être réaliste pour interagir avec la réalité.



Miguel Chevalier, *Power Flowers*, Shanghai, 2017

La réalité corps à corps...



La simulation, une volonté de doubler le réel ?



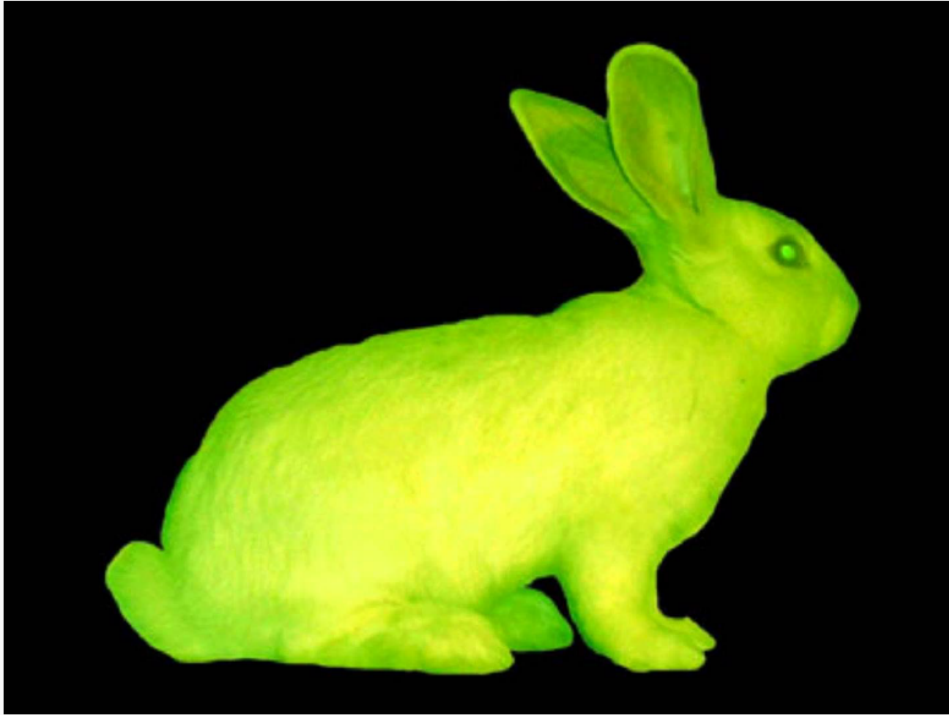
Chantal Ikam et Louis Fléri, *Faces*, 2014

Une synthèse qui défigure



ORLAN, *Refiguration / Self-Hybridation n°14*, 1998

Le vivant iconique



Eduardo Kac, *Alba - GFP Bunny*, 2000

Que regarde-t-on ?



Marie Sester, *Access*, installation de l'entrée du ZKM de Karlsruhe, 2006

Révision #1

Créé 7 mai 2021 19:55:14 par weil guillaume

Mis à jour 20 mai 2021 14:22:03 par weil guillaume